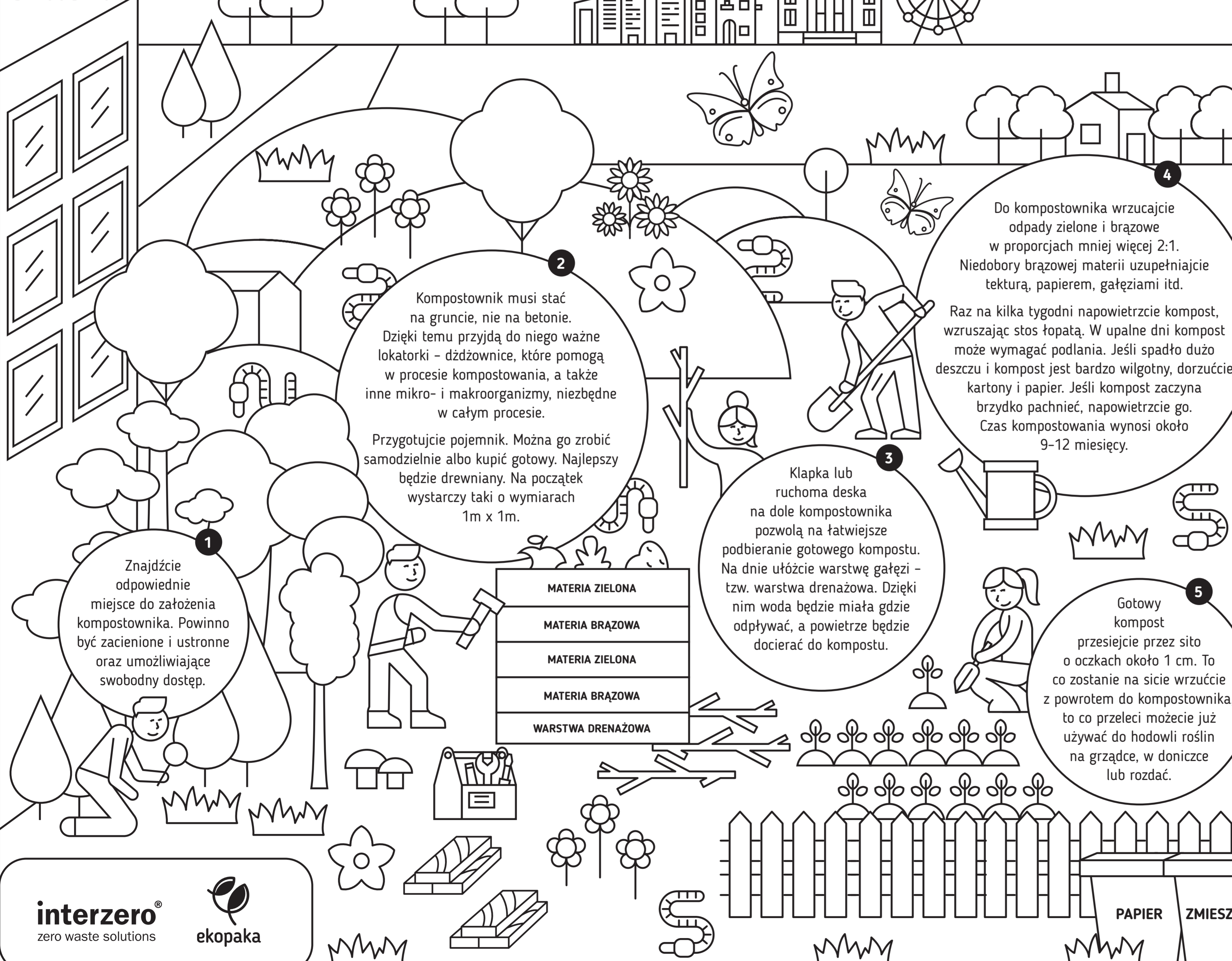


BIOODPADY

Kompostownik krok po kroku

SZKOŁA



1
Znajdźcie odpowiednie miejsce do założenia kompostownika. Powinno być zacienione i ustronne oraz umożliwiające swobodny dostęp.

2
Kompostownik musi stać na gruncie, nie na betonie. Dzięki temu przyjdą do niego ważne lokatorki – dżdżownice, które pomogą w procesie kompostowania, a także inne mikro- i makroorganizmy, niezbędne w całym procesie.
Przygotujcie pojemnik. Można go zrobić samodzielnie albo kupić gotowy. Najlepszy będzie drewniany. Na początek wystarczy taki o wymiarach 1m x 1m.

3
Kłapka lub ruchoma deska na dole kompostownika pozwolą na łatwiejsze podbieranie gotowego kompostu. Na dnie ułóżcie warstwę gałęzi – tzw. warstwa drenażowa. Dzięki nim woda będzie miała gdzie odpływać, a powietrze będzie docierać do kompostu.

4
Do kompostownika wrzucajcie odpady zielone i brązowe w proporcjach mniej więcej 2:1. Niedobory brązowej materii uzupełniajcie tekturą, papierem, gałęziami itd.
Raz na kilka tygodni napowietrzcie kompost, wruszając stos łopatą. W upalne dni kompost może wymagać podlania. Jeśli spadło dużo deszczu i kompost jest bardzo wilgotny, dorzućcie kartony i papier. Jeśli kompost zaczyna brzydko pachnieć, napowietrzcie go. Czas kompostowania wynosi około 9-12 miesięcy.

5
Gotowy kompost przesiejcie przez sito o oczkach około 1 cm. To co zostanie na sicie wrzućcie z powrotem do kompostownika, to co przeleci możecie już używać do hodowli roślin na grządce, w doniczce lub rozdać.

Zadanie 1

Do kompostownika może trafić materia brązowa i zielona. Rozwiążcie wykreślankę i dowiedzcie się co może trafić do Waszego kompostownika. Przygotujcie tabliczkę informacyjną co można, a czego nie można wrzucać do kompostownika.

- Materia zielona:** chwasty (bez dojrzałych nasion), skoszona trawa
- Roślinne odpady kuchenne – bioodpady:** ogryzek jabłka, skórka banana, obierki warzywne, suchy chleb, skorupka jajka, kwiaty, fusy kawy
- Materia brązowa:** gałęzie, szyszki, liście, papier, tektura

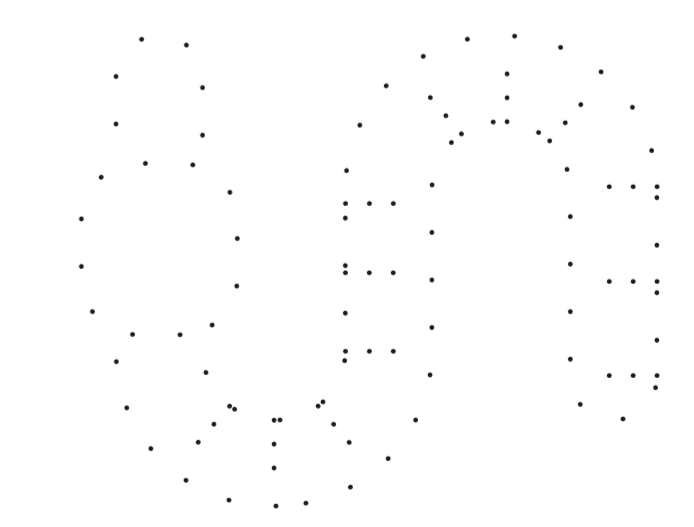
S	K	O	S	Z	O	N	A	T	R	A	W	A	D	G	J	I	O	S	U	O	P
K	D	F	B	H	R	S	A	E	G	H	M	U	K	W	I	A	T	Y	I	A	C
Ó	O	B	I	E	R	K	I	W	A	R	Z	Y	W	N	E	D	R	T	U	N	S
R	O	G	R	P	D	D	W	R	C	B	Y	A	A	R	Y	I	O	P	I	N	U
K	W	A	E	A	R	B	R	O	G	R	Y	Z	E	K	J	A	B	Ł	K	A	C
A	R	Ł	R	P	D	F	S	C	C	G	R	G	G	H	U	J	K	J	W	H	H
B	F	Ę	R	I	S	D	F	G	H	J	K	K	S	Z	Y	S	Z	K	I	N	Y
A	T	Z	Y	E	S	K	O	R	U	P	K	A	J	A	J	K	A	H	A	A	C
N	J	I	R	R	E	R	G	H	N	M	K	L	P	O	I	U	W	S	T	G	H
A	O	E	C	H	W	A	S	T	Y	R	T	F	U	S	Y	K	A	W	Y	Y	L
N	P	D	B	N	M	Z	A	W	T	Y	O	P	T	E	K	T	U	R	A	U	E
A	A	D	E	D	L	I	Ś	C	I	E	D	J	N	K	R	W	S	X	R	T	B

Zadanie 2

Tego nie kompostujemy!
Narysuj odpady, które nie mogą trafić do kompostownika:
np. kości, ości, plastik (np. butelka plastikowa), szkło (np. słoik), metal (np. puszki), baterie.

Zadanie 3

Połącz kropki i sprawdź jakie zwierzę wspomaga i przyspiesza proces kompostowania.
Ile tych zwierząt ukrytych jest na obrazku?



Zadanie 4

Pokoloruj pojemniki w odpowiednich kolorach.

