

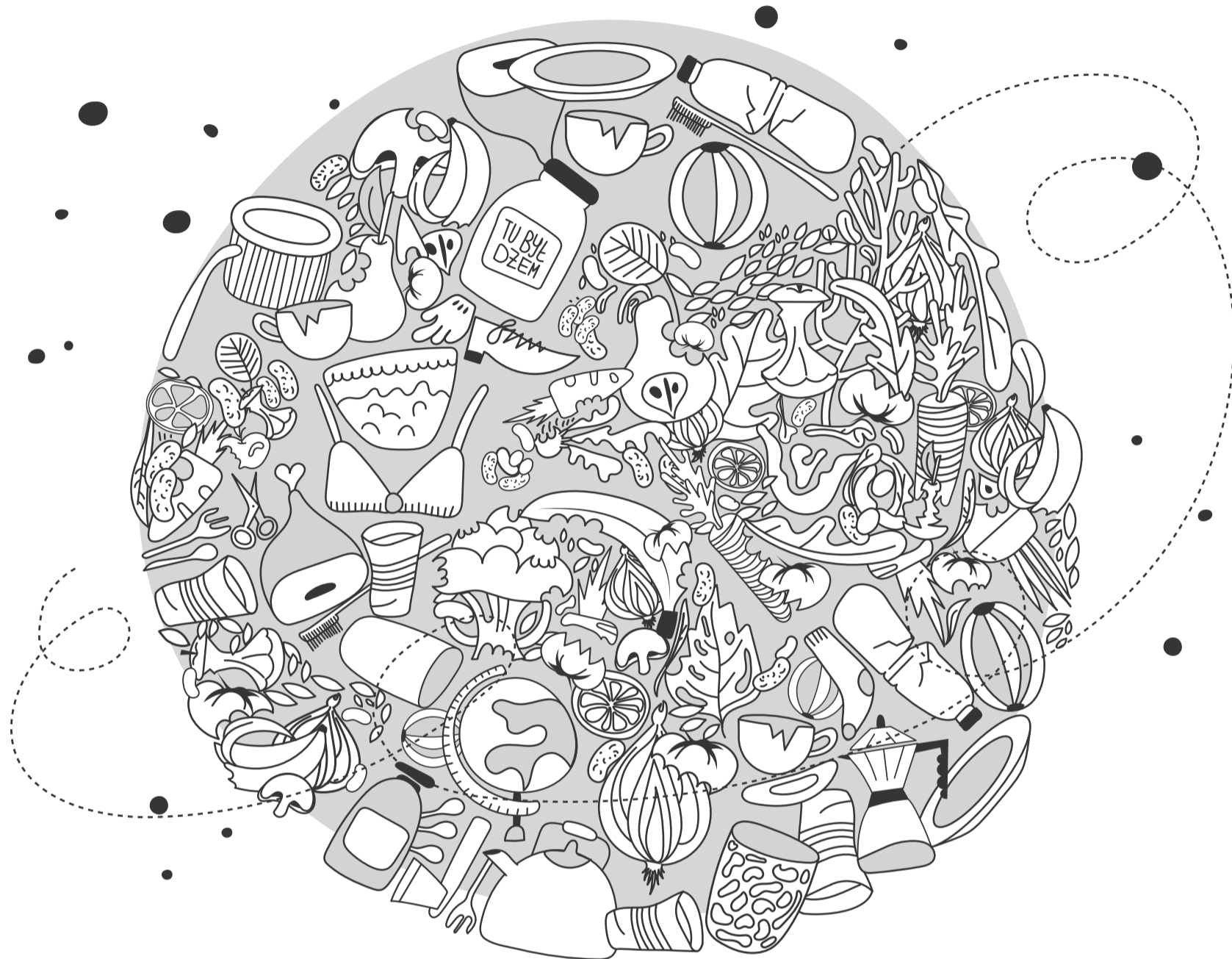
Bioodpady to przede wszystkim **odpady pochodzenia roślinnego**, które należy wyrzucać do odpowiedniego pojemnika – tego w kolorze brązowym. Tak oddzielone bioodpady trafiają do biokompostowni, gdzie przerabiane są na nawóz dla roślin.

Zadanie

1

Na rysunku ukryte są przeróżne bioodpady, które powinny trafić do brązowego pojemnika. Znajdź je i pokoloruj. Gdy to zrobisz, czeka Cię niespodzianka!

Uwaga! Gdy będziesz wybierać rzeczy do pokolorowania, pamiętaj, że odpadów takich jak kości czy resztki mięsa nie wyrzucamy do pojemnika na bioodpady.



Jak to działa?

warzywa, owoce, rośliny

bioodpady

kompostowanie

nawóz

rośliny doniczkowe i ogrodowe



Zadanie

2

Dzięki właściwemu przetworzeniu bioodpadów możemy otrzymać coś bardzo wartościowego. Uzupełnij puste pola na powyższym rysunku – narysuj przykłady bioodpadów oraz rośliny doniczkowe i ogrodowe – i zobacz, jak to działa!

3

Żeby dobrze zapamiętać, jakie odpady powinny trafić do brązowego pojemnika na bioodpady, zagrajcie razem z rodzicami, rodzeństwem w którąś z następujących gier:

Gra 1

Biokalambury. Jedna osoba wypisuje na karteczkach kilka hasel – nazw bioodpadów, które łatwo pokazać za pomocą gestów (może wybrać je z pierwszego zadania). Następnie składa karteczki tak, żeby nikt nie widział, co jest na nich napisane. Ten, kto odgadnie hasło, zdobywa punkt!

Gra 2

Rozejrzyjcie się po kuchni, zajrzyjcie do lodówki i zgromadźcie na stole kilka znalezionych produktów spożywczych. Teraz przeanalizujcie po kolei każdy produkt i zastanówcie się wspólnie:
- Jaki odpad z niego zostanie po zjedzeniu?
- Czy będzie można go wyrzucić do kosza na bioodpady?

Pamiętaj o zasadach opisanych w zadaniu 1.!