

drewno

jest surowcem odnawialnym. To znaczy, że zasoby drewna się odradzają, mimo ich nieustannego wykorzystania. Jednak odnawialność w przypadku drewna jest złudna – hodowla drzew to długotrwały proces i natura nie nadąża za potrzebami ludzi. Roczne światowe zużycie drewna wynosi blisko pięć miliardów metrów sześciennych i znacznie przekracza dostępne zasoby.



www.ekopaka.org



przykładowe opakowania z drewna



Palety – płaskie i sztywne podłoże drewnianych palet sprawia, że można na nich układać drobniejsze opakowania i produkty, a później wygodnie transportować lub trzymać uporządkowane w magazynie.



Skrzynie i pudełka – solidnie zabezpieczają zawartość przed uszkodzeniem nawet podczas długich tras. Mniejsze służą także jako estetyczne opakowania upominków, zestawów gier, żywności.



Beczki – kiedyś bardzo popularne, dziś te tradycyjne, drewniane, wykorzystywane są przede wszystkim przy fermentacji i dojrzewaniu alkoholi.

ciekawostka

W ostatnich latach – w ramach zjawiska zwanego upcyklingiem, czyli przetwarzania odpadów, w wyniku którego powstają produkty o wartości wyższej niż przetwarzane materiały – popularne stały się meble z palet i skrzynek drewnianych.

drewno w domu

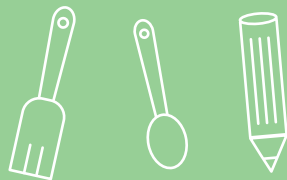
meble



zabawki



sprzęty



gdzie wyrzucać odpady drewniane?

Najpierw upewnij się, że to, co chcesz wyrzucić nie nadaje się do ponownego użycia. Być może to zabawka lub mebel, z którego może skorzystać ktoś inny? Jeśli jednak masz pewność, że chcesz wyrzucić drewniane lub drewnopochodne przedmioty, zrób to jak należy.

Odpady drewniane najczęściej nie mają osobnego pojemnika i trafiają do odpadów zmieszanych. Zawsze trzeba jednak sprawdzić lokalne zasady segregowania odpadów i dostosować się do nich.

Dowiedz się:

- do którego pojemnika wrzucać odpady drewniane
- jak i gdzie możesz przekazać odpady wielkogabarytowe – w tej grupie mieszczą się także meble z drewna lub materiałów drewnopochodnych
- co zrobić z drewnianymi i drewnopochodnymi odpadami po remoncie (boazeria, panele, klepki)



jak działa *recykling* odpadów drewnianych?

Do ponownego przetworzenia nadają się zwłaszcza odpady z drewna naturalnego lub impregnowanego. Posortowane odpady (np. zużyte palety, deski podłogowe, drzwi czy drewniane stoliki) są rozdrabnianie przez maszyny przemysłowe. Powstałe w ten sposób surowce są wprowadzane ponownie do obiegu i wykorzystywane do wytwarzania nowych produktów drewnianych, na przykład płyt pilśniowych i wiórowych dla branży meblarskiej.

